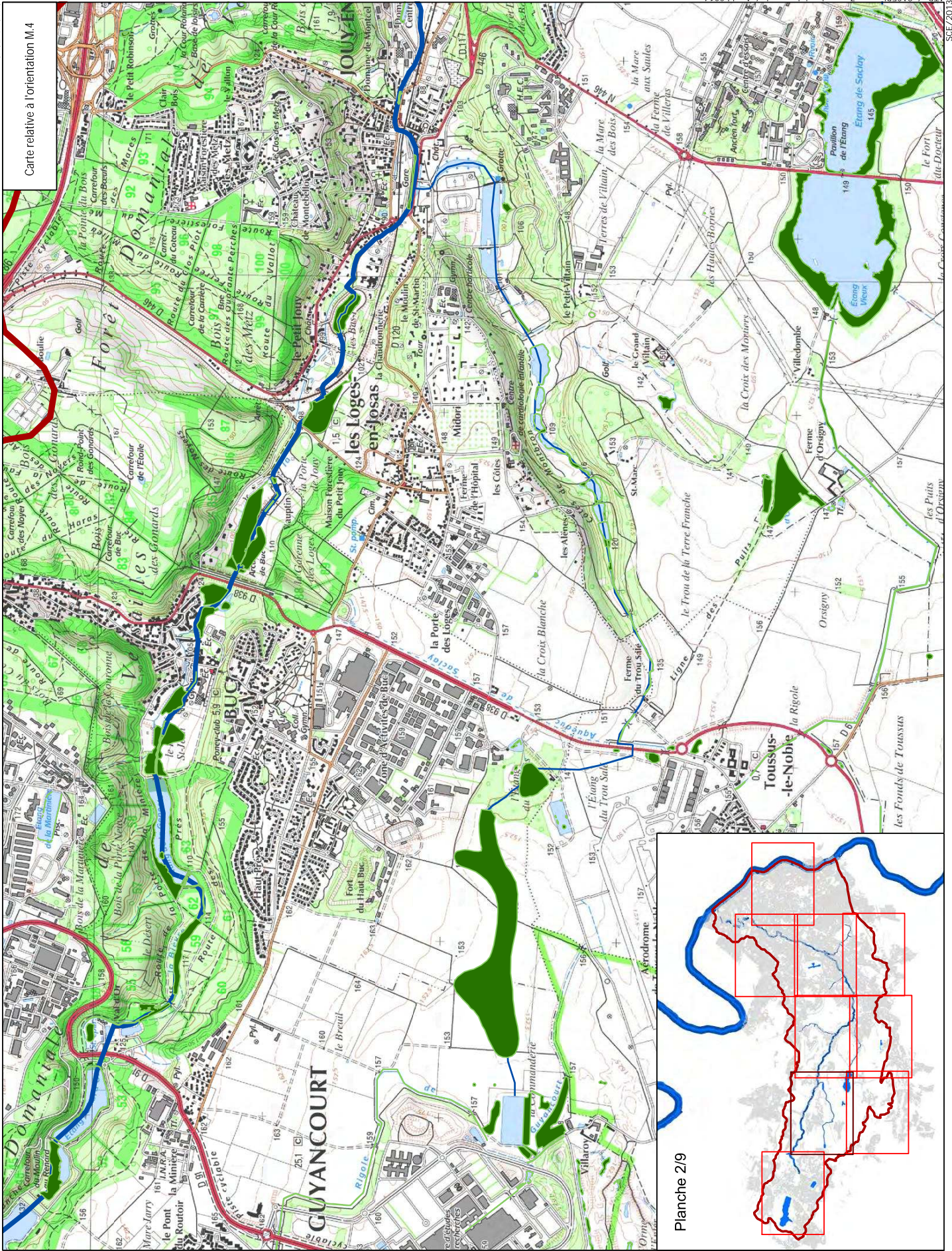


Carte relative à l'orientation M.4



SAGE Bièvre

Zones humides identifiées sur le territoire du SAGE en 2013 d'après les critères de l'arrêté du 24 juin 2008 modifié le 1er octobre 2009 (carte non exhaustive)

- SAGE
- Tracé historique de la Bièvre
- Cours d'eau
- Zones humides inventoriées

Sources, références :
SMBVS
EIP/S/IRNN
SIFPN

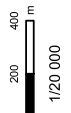
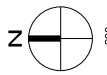


Planche 219

SAGE Bièvre

Zones humides identifiées sur le territoire du SAGE en 2013 d'après les critères de l'arrêté du 24 juin 2008 modifié le 1er octobre 2009 (carte non exhaustive)

- SAGE
- Tracé historique de la Bièvre
- Cours d'eau
- Zones humides inventoriées

Sources, références :
 SMBVB
 ESRN
 SIFPN

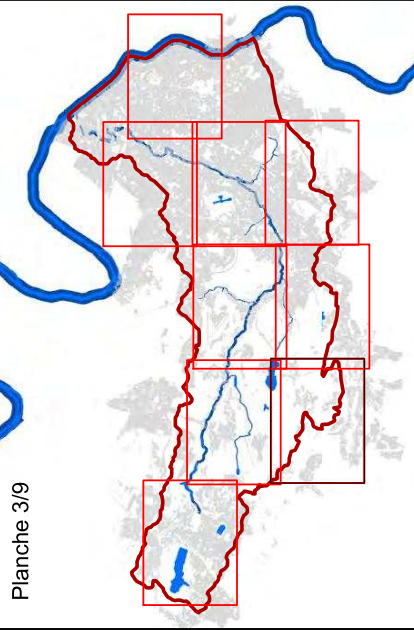
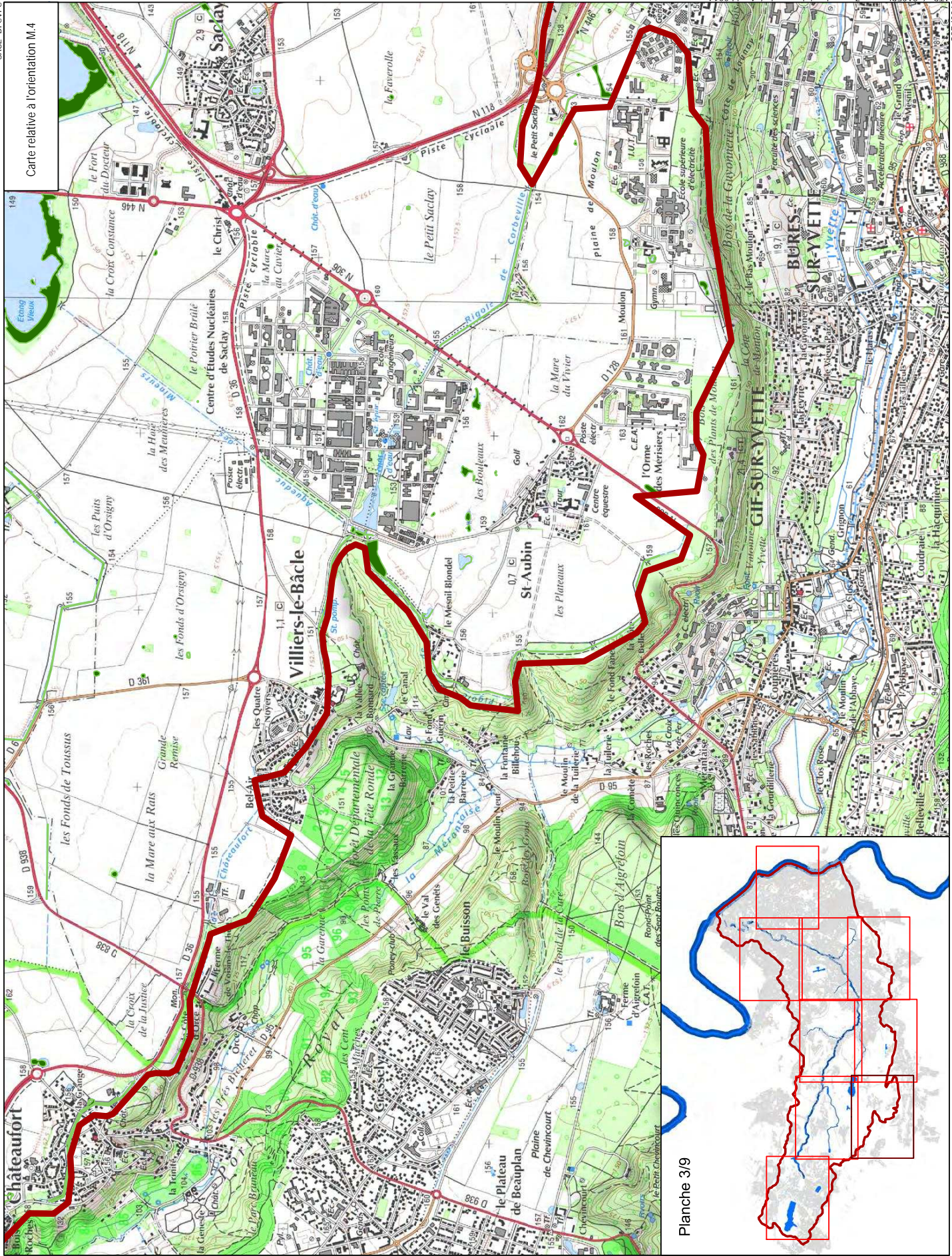
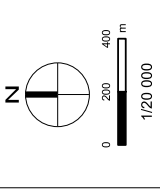


Planche 3/9

Carte relative à l'orientation M.4

SAGE Bièvre

Zones humides identifiées sur le territoire du SAGE en 2013 d'après les critères de l'arrêté du 24 juin 2008 modifié le 1er octobre 2009 (carte non exhaustive)

- SAGE
- Tracé historique de la Bièvre
- Cours d'eau
- Zones humides inventoriées

Sources, références :
SMBVB
EIS/IRIN
SNPN

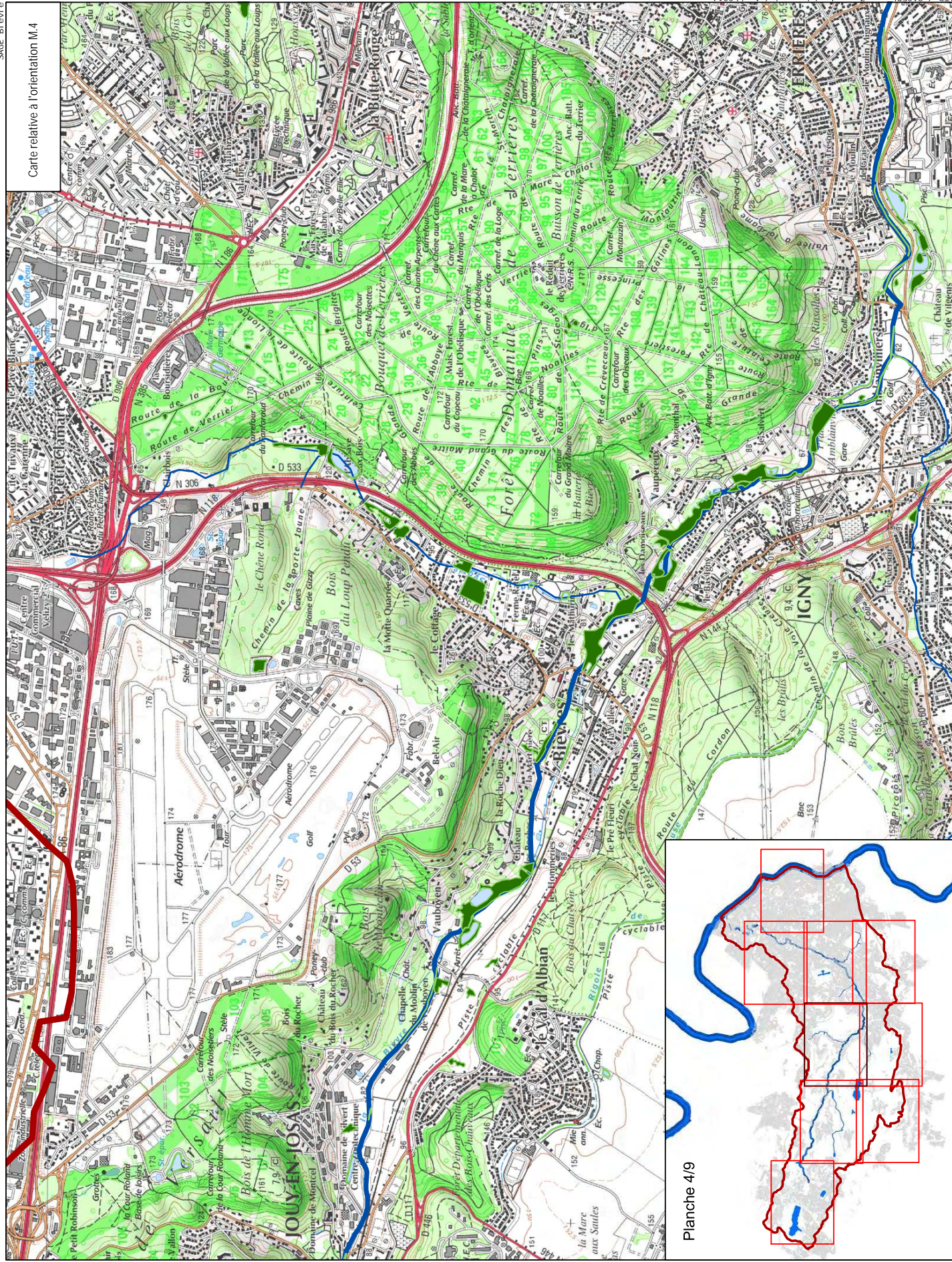
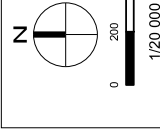
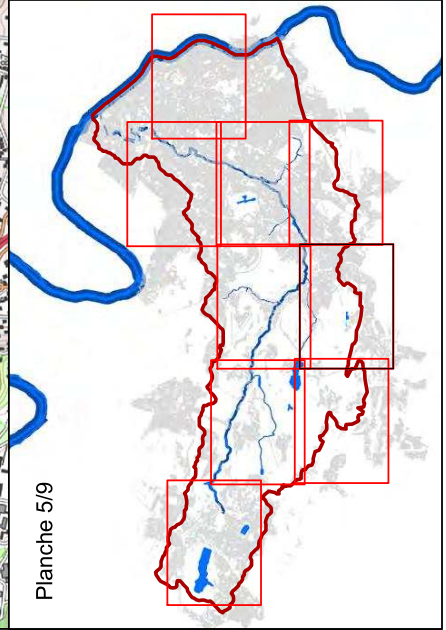
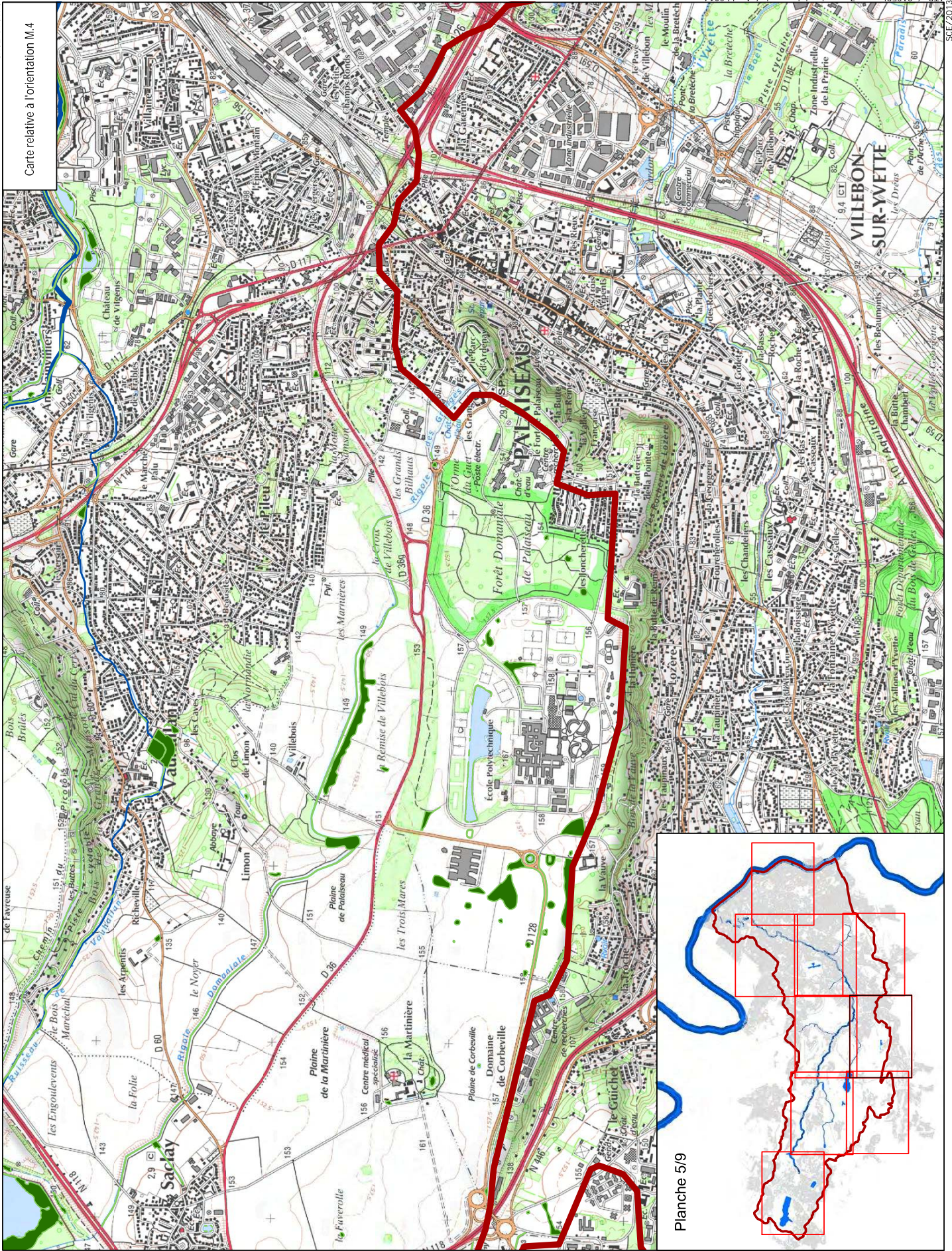


Planche 419

Carte relative à l'orientation M.4



SAGE Bièvre

Zones humides identifiées sur le territoire du SAGE en 2013 d'après les critères de l'arrêté du 24 juin 2008 modifié le 1er octobre 2009 (carte non exhaustive)

SAGE

Tracé historique de la Bièvre

Cours d'eau

Zones humides inventoriées

Sources, références :
SMBVB
ESR / IRIN
SNPN

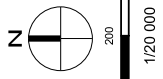






Planche 5/9

SAGE Bièvre

Zones humides identifiées sur le territoire du SAGE en 2013 d'après les critères de l'arrêté du 24 juin 2008 modifié le 1er octobre 2009 (carte non exhaustive)

-  SAGE
-  Tracé historique de la Bièvre
-  Cours d'eau
-  Zones humides inventoriées

Sources, références :
SMBVB
ES / TRN
SNPN

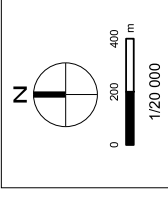
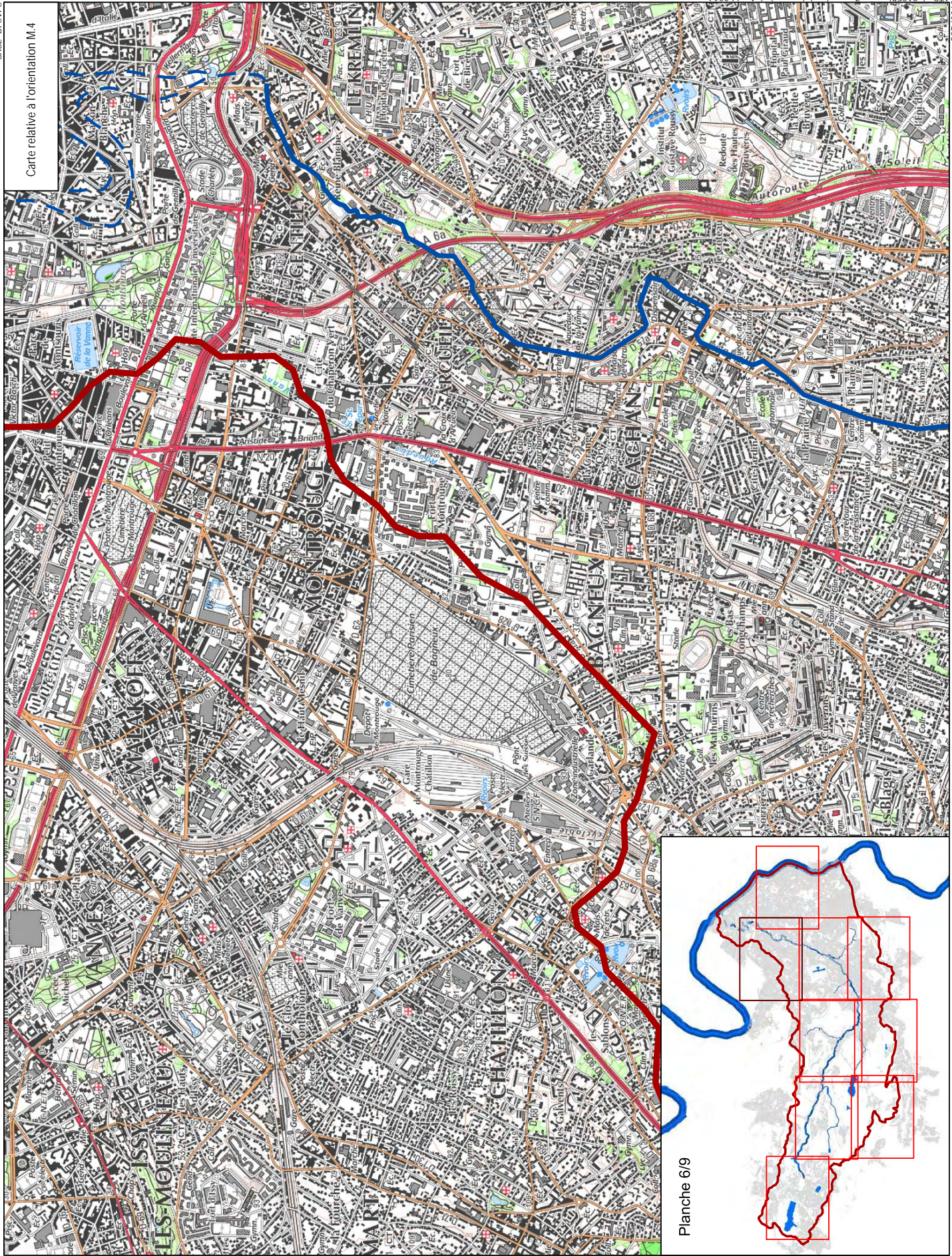
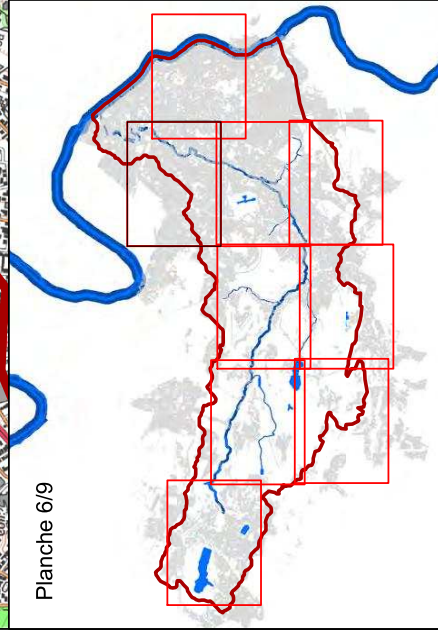


Planche 6/9



Carte relative à l'orientation M.4